



**КОМИТЕТ ИМУЩЕСТВЕННЫХ ОТНОШЕНИЙ
АДМИНИСТРАЦИИ ПЕРМСКОГО МУНИЦИПАЛЬНОГО ОКРУГА**

РЕШЕНИЕ
о размещении объектов № 358

Пермский край
Пермский муниципальный округ

14.02.2025

Комитет имущественных отношений администрации Пермского муниципального округа разрешает Акционерному обществу «Газпром газораспределение Пермь» (ИНН 5902183841, ОГРН 1025900512670, почтовый адрес: 614000, г. Пермь, ул. Петропавловская, 43)

размещение объекта «газопровод давлением до 1,2 Мпа, для размещения которого не требуется разрешения на строительство»

на землях муниципальная собственность

на срок 1 год

Местоположение: Пермский край, Пермский муниципальный округ, п. Кукуптан, ул. Владимира Высоцкого, к дому 36

Приложение: схема предполагаемых к использованию земель или части земельного участка.

Особые условия использования:

1. При размещении объекта учесть параметры ширины проезда улично-дорожной сети, во избежание сужения полосы отвода дороги.
2. Получение разрешения на производство земляных работ.

Заместитель председателя комитета



М.В. Королева

(подпись, печать)

Схема предполагаемых к использованию земель или части земельного участка

Объект: Газопровод давлением до 1,2 Мпа, для размещения которого не требуется разрешения на строительство

Местоположение: расположенных по адресу: Пермский край, м.о. Пермский, п. Кукуштан, ул. Владимира Высоцкого, к дому 36

Площадь земель или части земельного участка, кв.м.: 165

Категория земель: земли населенных пунктов

Вид разрешенного использования: -

Каталог координат, м

№ точки границы	X	Y
n1	475707.66	2245634.60
n2	475715.52	2245642.20
n3	475705.03	2245652.94
n4	475697.12	2245645.27
n1	475707.66	2245634.60

Описание границ смежных землепользователей:

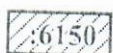
От точки n1 до точки n2 - земельный участок с кадастровым номером 59:32:4620002:5561

От точки n2 до точки n3 - земельный участок с кадастровым номером 59:32:4620002:5589

От точки n3 до точки n4 - земельный участок с кадастровым номером 59:32:4620002:5576

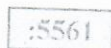
От точки n4 до точки n1 - земельный участок с кадастровым номером 59:32:4620002:5589

Условные обозначения:



- границы и номер объекта капитального строительства, сведения о которых внесены в ЕГРН

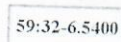
- граница кадастрового квартала



- границы и номер земельного участка, сведения о которых внесены в ЕГРН



- предполагаемый участок земель, на которых планируется размещение объекта



- зоны с особыми условиями использования территории, сведения о которых внесены в ЕГРН

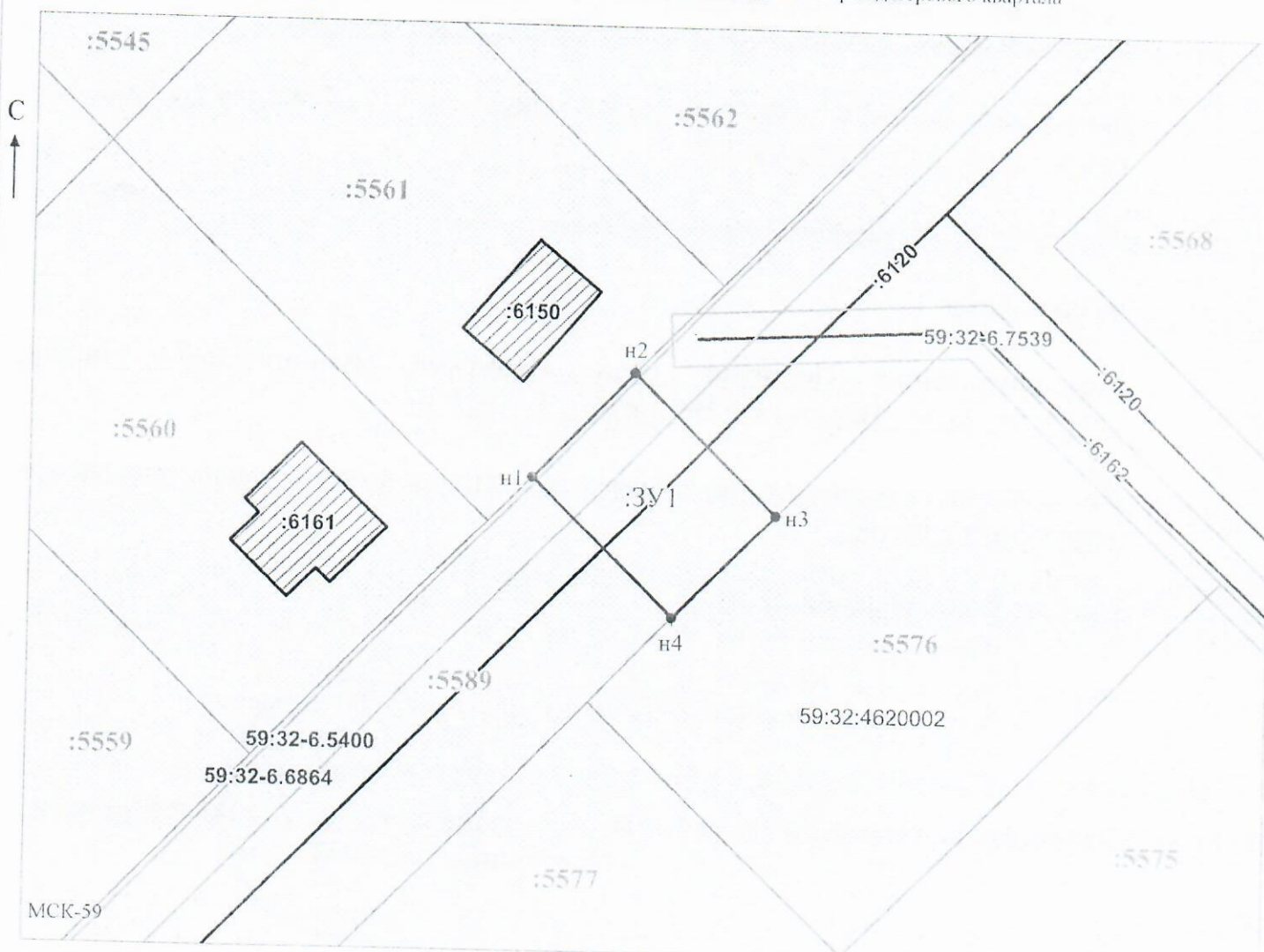
:3У1

- обозначение запрашиваемого земельного участка

• n1

- характеристическая точка границ земель или части земельного участка

59:32:4620002 - номер кадастрового квартала



Заявитель: _____ / Офишкина И.В.
 МП (подпись, расшифровка подписи)

Масштаб 1:500

(для юридических лиц и индивидуальных предпринимателей)